

Nature du document  
PLAN DES COUPES

Opération  
RELEVÉ D'ÉTAT DES LIEUX DU BATIMENT T152  
ET DE SES ENVIRONS

ECHELLE 1/100

PRESTATAIRE

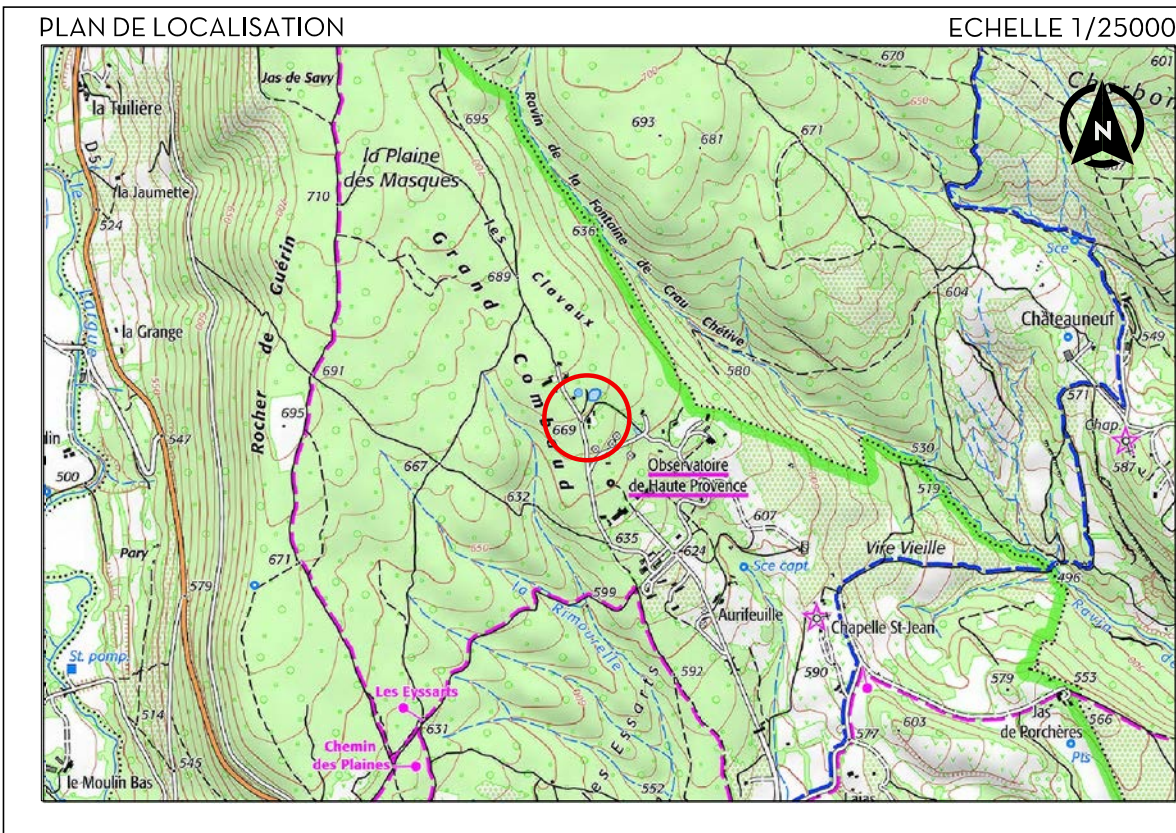
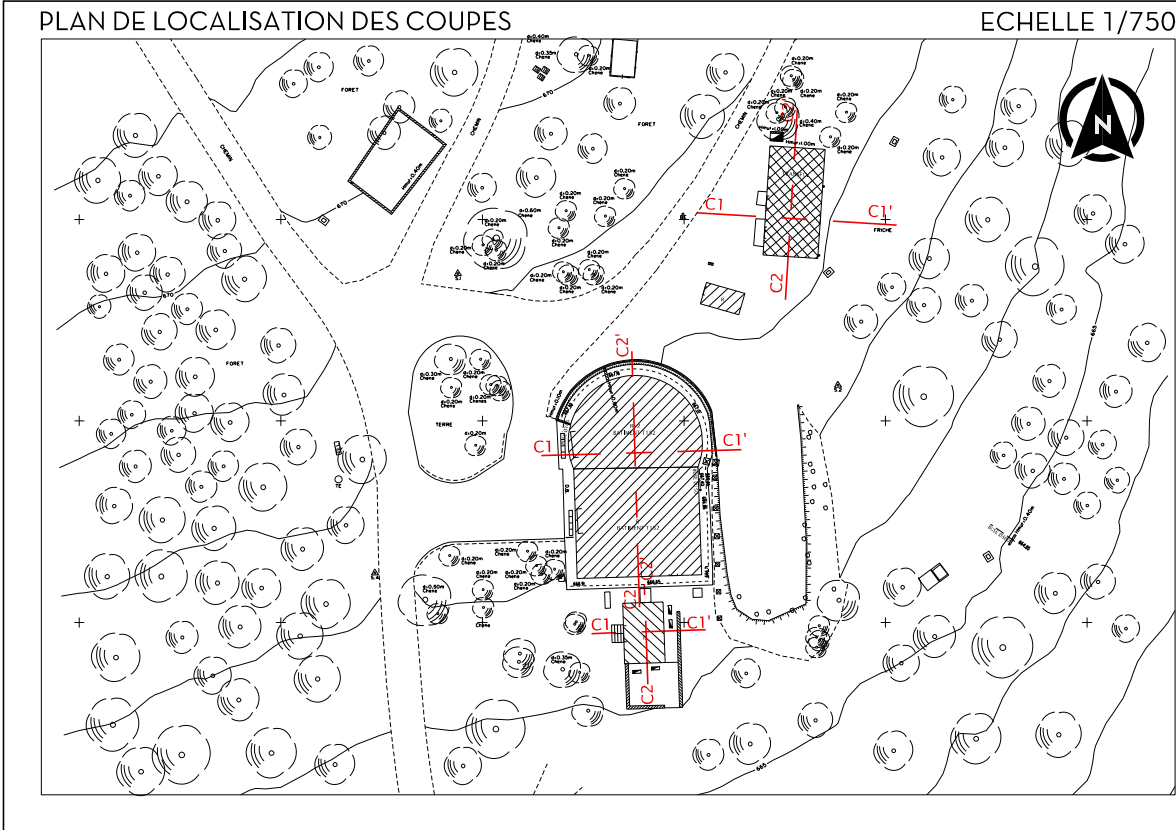


Téléphone : 04 94 23 93 00  
Téléphone : 04 96 20 36 10  
www.opsia.fr - contact@opsia.fr

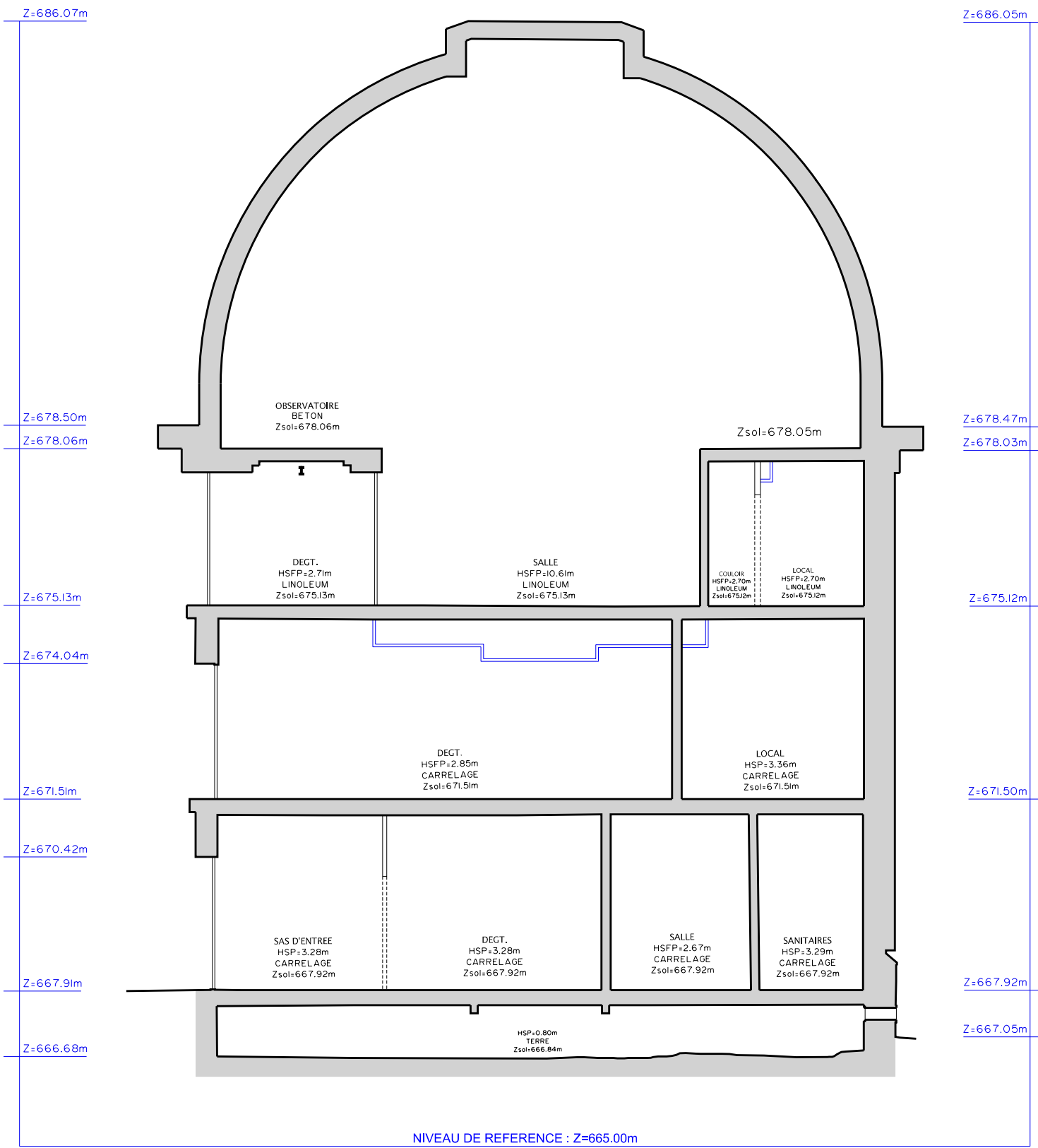
REFERENCES TECHNIQUES, ADMINISTRATIVES ET SUIVI		
INDICE	MODIFICATIONS	DATE
A	EDITION ORIGINALE	08/10/24
N° Commande : 0483L032815 du 01/10/24		Dossier N° 24 19289
		Réf. fichier : 19289_COU_P01
REDACTEUR	VERIFICATEUR	APPROBATEUR
A. NERON F. GUILLOT	O. LACHAIZE	F. HOSPITAL

VALEUR DU DOCUMENT :

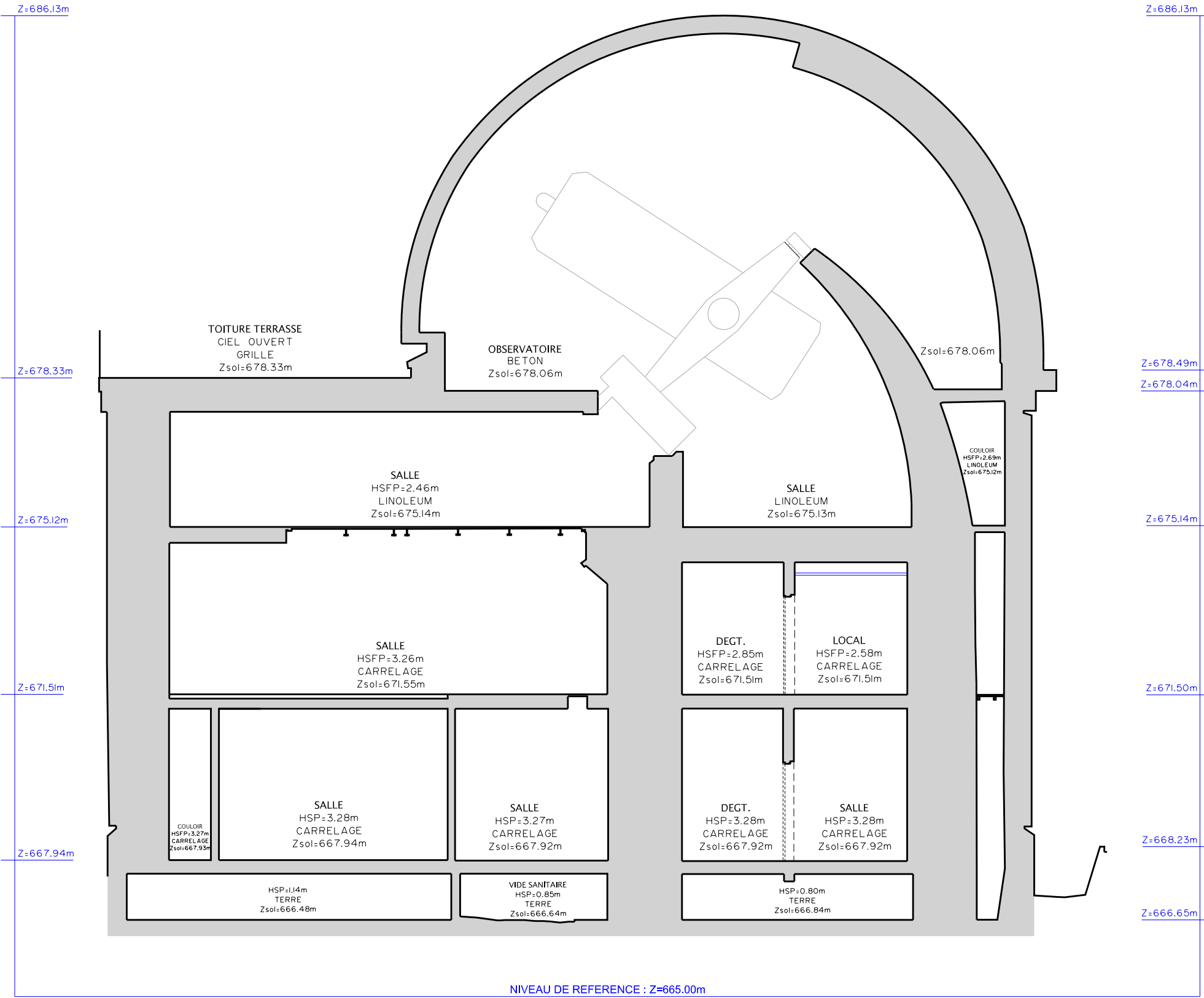
GEOREFERENCE :  
LES COORDONNÉES ALTIMÉTRIQUES SONT EXPRIMÉES DANS LE SYSTÈME D'ALTITUDE NGF-IGN 1969.  
ÉTAT DES LIEUX :  
PLAN D'ÉTAT DES LIEUX ÉTABLI SUIVANT UN LEVÉ RÉGULIER À L'ÉCHELLE DU 1/100e EN DATE DU 26/09/2024



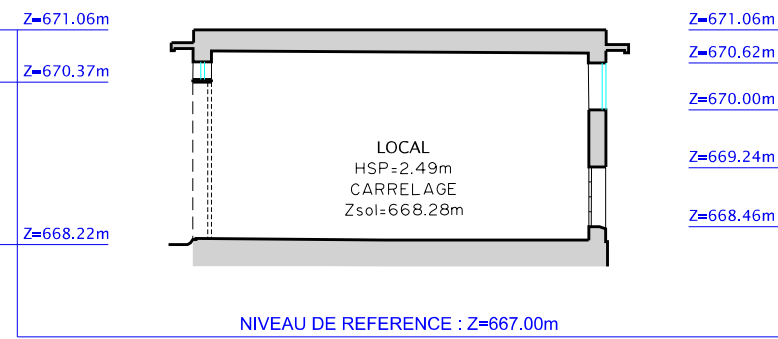
COUPE C1 C1'



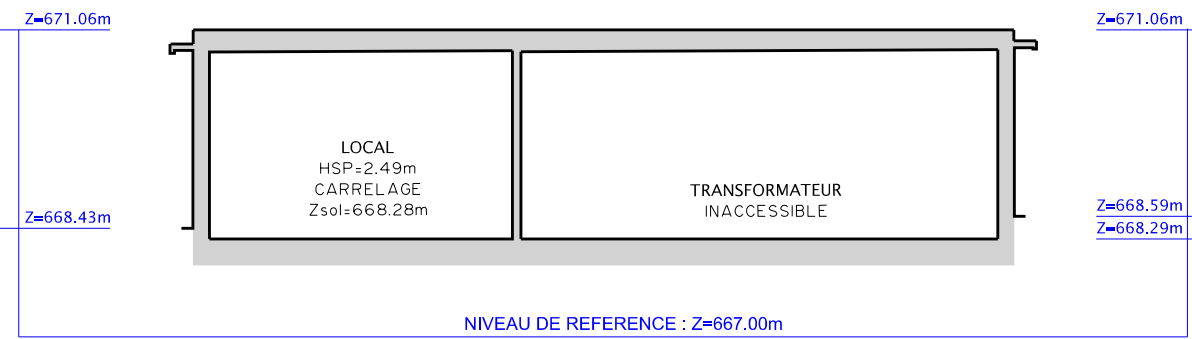
COUPE C2 C2'



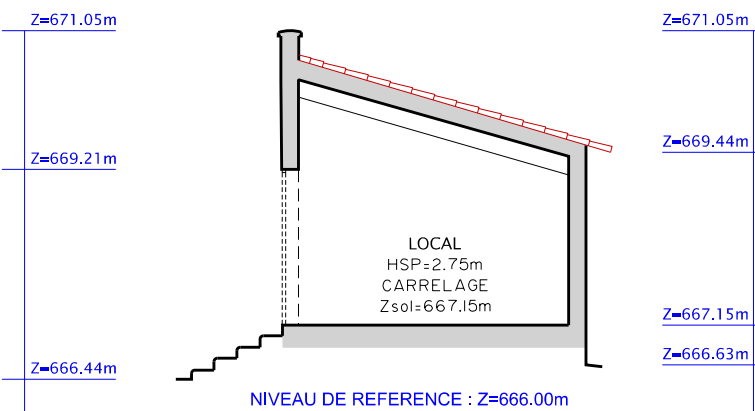
BATIMENT NORD  
COUPE C1 C1'



COUPE C2 C2'



BATIMENT SUD  
COUPE C1 C1'



COUPE C2 C2'

